

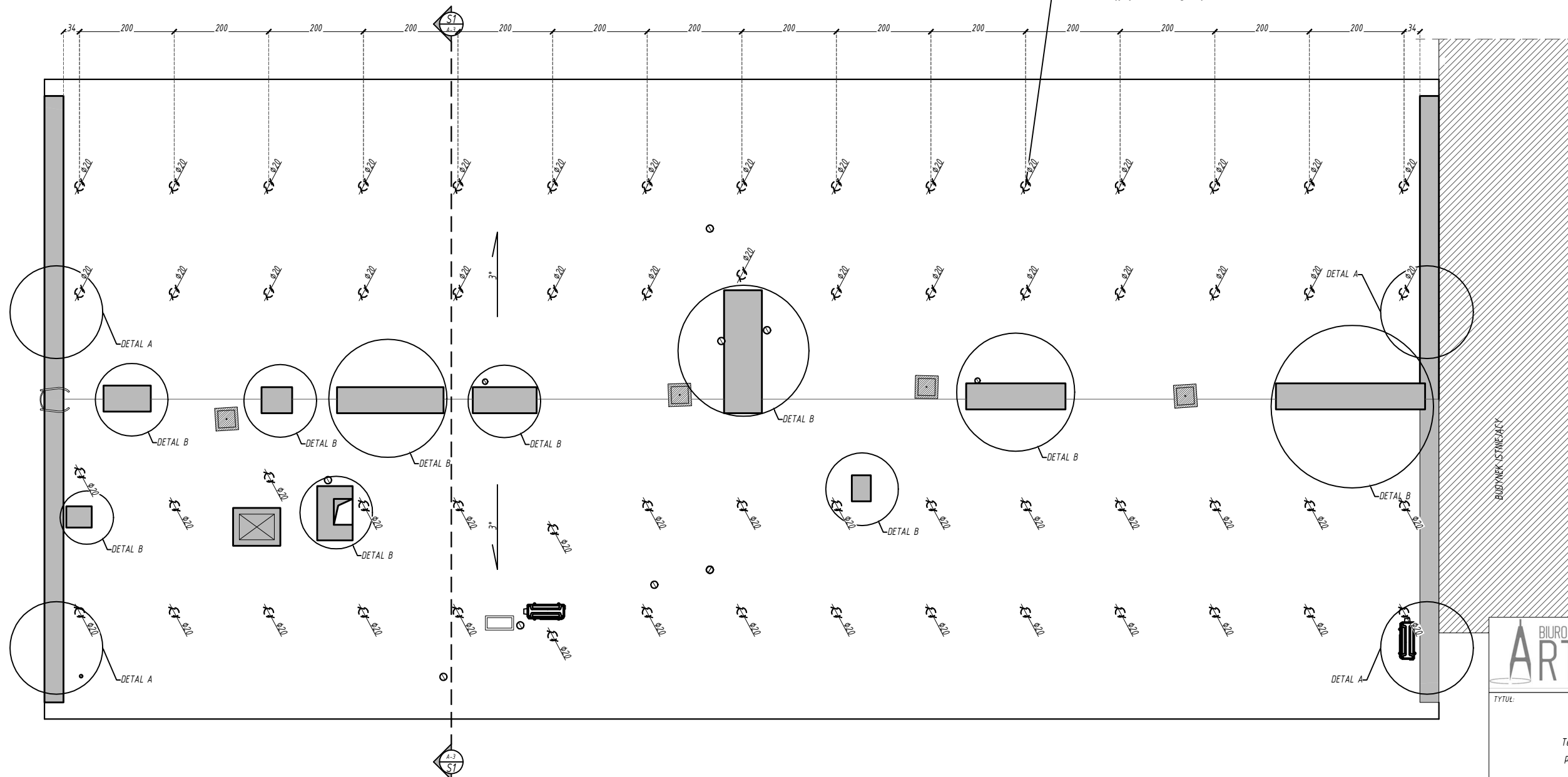
WIDOK POŁACI DACHOWYCH A-1
1:100

1. OTWÓR REWIZYJNY Ø20 DO WPROWADZENIA RURY NADMUCHOWEJ JAKO NAWIERZIE ISTNIEJĄCEJ PEŁTY KORYTKOWEJ (NIE WYKONYWAĆ OTWOROWANIA JEŚLI ISTNIEJĄ MOŻLIWOŚĆ WYKORZYSTANIA OTWÓRÓW WENTYLACYJNYCH)
2. PO WYKONANIU PIERWSZEGO OTWORU POTWIERDZIĆ UKŁAD SĄSIEDNIEJ ŚCIANKI AŻUROWEJ W CELU WERYFIKACJI JEJ ROZSTAWU
3. WYKONAĆ NADMUCH GRANULATEM WEŁNY MINERALNEJ
4. ZAŚLEPIĆ OTWORY ZAŚLEPKAMI SYSTEMOWYMI (KORKAMI Z PVC NA KLEJ MONTAŻOWY JAKO SZALUNKI TRACONY, WYKONANIE STARTERU Z PRĘTA FI 6, ZALANIE MASĄ CEMENTOWĄ SZYBKOSCHNĄCĄ) LUB WYKORZYSTAĆ POZOSTAŁE PO OTWOROWANIU ZAŚLEPKI ŻELBETOWE (W PRZYPADKU OTWOROWANIA POD KĄTEM)
5. WYKONAĆ IZOLACJĘ PAPĄ IZOLACYJNĄ + PAPĄ WIERZCHNIEGO KRYCIA

Uwaga:

W razie stwierdzenia zaгрузowania stropodachu, braku możliwości operowania nadmuchem należy wyciąć i zdemontować jeden rząd płyt korytkowych w kalenicy w celu dostania się do strefy wentylowanej.

Po ułożeniu warstwy izolacji należy ponownie zamontować płyty korytkowe z zabetonowaniem ich krawędzi i wykonaniem pokrycia z dwóch warstw papy izolacyjnej i wierzchniego krycia.



BIURO PROJEKTOWE
ARTECH

Biuro Projektowe ARTECH Michał Wojno
ul. Moniuszki 19
18-300 Zambrów
tel. 692977702, e-mail artechmwojno@interia.pl
NIP: 7231629256; REGON: 200831090
www.artechmwojno.com.pl

TYTUŁ:

Termomodernizacja części budynku użyteczności publicznej - Przedszkola Miejskiego Nr 1 „Świat Malucha” w Wysokiem Mazowieckiem

MGR INŻ. ARCH. MICHAŁ WOJNO
UPR. PROJEKT. 27/PDOKK/2016

NAZWA RYSUNKU:

WIDOK POŁĄCZ DACHOWYCH

DATA: 08.09.2025

SKALA:	1:50
--------	------

NR. RYS. **A-1**